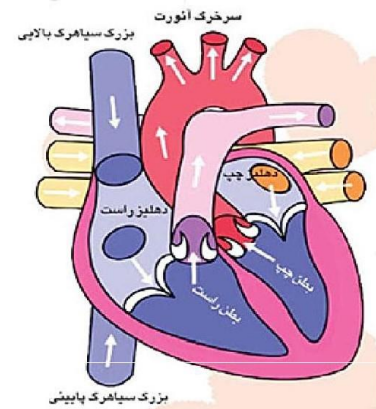


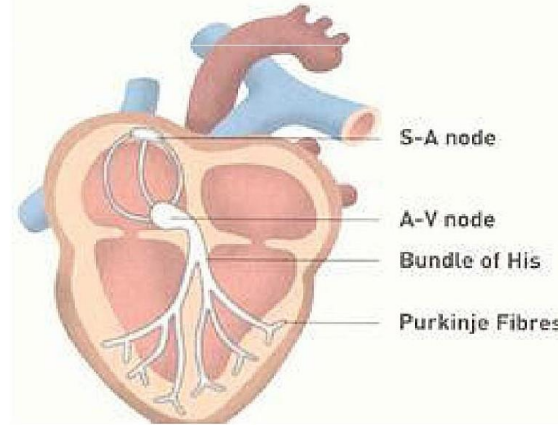
قلب:

قلب عضوی عضلانی است که با انقباضات منظم خون را به داخل دستگاه گردش خون پمپ می کند. قلب بطور شبانه روزی خون را به سرتاسر بدن تلمبه می کند. قلب انسان دارای دو حفره فوقانی و دو حفره پایینی است. حفره های بالایی دهلیز چپ و دهلیز راست نامیده می شود. دو حفره پایینی، بطن چپ و بطن راست هستند.



ضربان ساز طبیعی قلب در قسمت فوقانی دهلیز راست قرار گرفته و به صورت طبیعی با سرعت ۱۰۰-۶۰ بار در دقیقه پالس الکتریکی ایجاد می نماید. هر پالس الکتریکی ایجاد شده، با عبور از سیستم الکتریکی قلب به بخشهای مختلف حفره های قلبی رسیده و منجر به انقباض مؤثر و هماهنگ عضلات قلب می شود. این عملکرد هماهنگ الکتریکی قلب، اصطلاحاً ریتم طبیعی قلب نام دارد. هر گونه اختلال در

سیستم الکتریکی قلب منجر به آریتمی قلب می شود.



آریتمی (اختلال ریتم قلبی) به چه مفهوم است؟

آریتمی عبارت است از ریتم غیر طبیعی قلب. این حالت ممکن است تنها به شکل یک مکث موقت بوده و آن قدر کوتاه باشد که تعداد ضربان کلی قلب را تحت تاثیر قرار ندهد یا بر عکس ممکن است سبب شود که ضربان قلب بسیار سریع یا آهسته باشد.

برخی آریتمی ها سبب بروز هیچ گونه علامتی نمی شود. سایر آریتمی ها ممکن است سبب بروز علائمی همچون سبکی سر یا سرگیجه شوند.

دو نوع اصلی آریتمی وجود دارد: برادی کاردی زمانی رخ می دهد که ضربان قلب بسیار آهسته است (کمتر از ۶۰ ضربان در دقیقه). تاکی کاردی هم زمانی

ایجاد می شود که ضربان قلب بسیار سریع است (بیش از ۱۰۰ ضربه در دقیقه).

علائم آریتمی چه هستند؟

در صورتی که آریتمی کوتاه باشد، معمولاً فاقد هر گونه علامتی است. تنها ممکن است به صورت حذف یک ضربان قلب باشد که شما به ندرت متوجه آن می شوید.

ممکن است احساس لرزش (ارتعاش) در قفسه سینه یا گردن ایجاد گردد.

زمانی که آریتمی ها شدید بوده یا آن قدر طول بکشند که عملکرد قلب را تحت تاثیر قرار بدهند، ممکن است قلب قادر به پمپ کردن خون کافی به بدن نباشد. این امر منجر به احساس خستگی یا سبکی سر یا بی حالی می شود. هم چنین ممکن است منجر به مرگ گردد.

تاکیکاری ممکن است منجر به کاهش توانایی پمپ کردن قلب و در نتیجه تنگی نفس، درد قفسه سینه، سبکی سر یا کاهش سطح هوشیاری شود. ممکن است این حالت در صورت شدید بودن منجر به حمله قلبی یا مرگ شود.

آریتمی ها چگونه درمان می شوند؟

پیش از درمان، پزشک می بایست بداند که یک آریتمی در قلب شما از کجا آغاز می شود؟ یک نوار قلبی یا الکتروکاردیوگرام (ثبت پیام های الکتریکی



دانشگاه علوم پزشکی، وزارت بهداشتی درمانی و پزشکی
مرکز آموزشی، پژوهشی و درمانی رازی

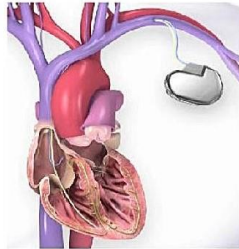
آریتمی های قلبی

در صورت داشتن هرگونه سؤال یا مشکل در مراقبت از خود، می توانید با شماره تلفن 31626166-31626156 در تمام ساعات روز تماس فرمایید و آموزشهای لازم را رایگان دریافت نمایید.



واحد آموزش سلامت

ممکن است یک دفیبریلاتور قلبی کاشتنی (ICD)، زیر پوست ناحیه فوقانی قفسه سینه کاشته شود تا شوک هایی را ایجاد نماید و به عنوان ضربان ساز عمل کند. زمانی که ضربان قلب غیر طبیعی می شود، این دستگاه آن را شناسایی می کند. این دستگاه به شکل ۲۴ ساعته عمل می کند.



ابلیشن یا سوزاندن بافت قلبی به چه مفهوم است؟

این روش، یک راه اصلاح آریتمی و برگشت قلب به ریتم طبیعی می باشد.
این روش از طریق تعبیه یک لوله نازک (یک کاتتر) در سیاهرگ شما و هدایت آن به عضله قلبی صورت می گیرد.
نوک کاتتر میزان زیادی انرژی را آزاد می کند و نواحی بسیار کوچکی از بافت قلبی را که سبب ایجاد پیام های الکتریکی غیر طبیعی را می شوند را تخریب می نماید.

ترجمه آریتمی چيست (سایت انجمن قلب آمریکا)

ایجاد شده توسط قلب بر روی کاغذ) اغلب جهت تشخیص آریتمی ها به کار می رود. سایر راه های بررسی محل شروع آریتمی استفاده از دستگاه ثبت قابل حمل (هولتر مونیتریگ)، تست های استرس ورزشی و بررسی های الکتروفیزیولوژیک (تعیین نقشه الکتریکی قلب شما) می باشد.

راه های درمان آریتمی عبارتند از:

- ✚ تغییر شیوه زندگی.
- ✚ داروهای ضد انعقاد جهت کاهش میزان لخته شدن خون و سکنه مغزی.
- ✚ داروهای پیشگیری و کنترل آریتمی و درمان شرایط مربوط به آن مانند پرفشاری خون، بیماری کرونری قلبی و نارسایی قلبی.
- ✚ یک ضربان ساز که از یک باتری جهت کمک به تنظیم ضربان قلب شما استفاده می کند.
- ✚ دفیبریلاسیون قلبی و دفیبریلاتور های قلبی کاشتنی (ICDها)
- ✚ جراحی.
- ✚ ابلیشن یا سوزاندن بافت قلبی.

دفیبریلاسیون به چه مفهوم است؟

دفیبریلاسیون راهی برای تبدیل ضربان قلبی غیر طبیعی به ضربان قلبی طبیعی از طریق یک شوک الکتریکی کوچک می باشد.